

## ZK-1 2 Wire nowoczesny wideo unifon aparat do współpracy z systemem domofonowym dwuprzewodowym 2 Wire Wideo

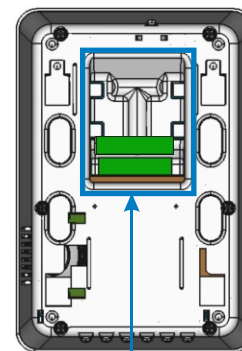
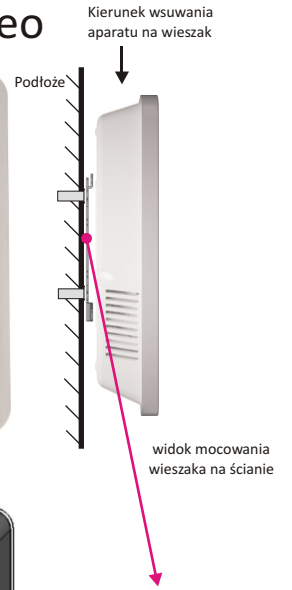
ZK-1 2 Wire to nowoczesny funkcjonalny wideounifon pozwalający na prowadzenie rozmów w systemie interkomowym z jednoczesnym podglądem obrazu na ekranie LCD. Aparat przeznaczony do systemów wideodomofonowych, dwużyłowych 2 Wire Wideo, Laskomex, Proel itd.

Może być stosowany w budynkach jedno i wielorodzinnych. Posiada złącze do podłączenia instalacji domofonowej i przycisku dla wewnętrznego sygnału dzwonka, a także szereg zworek (Jumperów) do programowania numeru lokalu. Łatwy w instalacji, przeznaczony jest do montażu natynkowego za pomocą specjalnego wieszaka instalacyjnego montowanego na ścianie, na który po zainstalowaniu zostaje osadzony aparat.

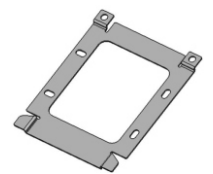
Połączenie z instalacją odbywa się za pomocą kabla UTP kat.5. Przed uruchomieniem należy ustawić w aparacie odpowiedni numer lokalu przy pomocy zworek konfiguracyjnych.



ZK-1



widok spodu aparatu ZK-1 z wgłębieniem do podłączenia kabla i zwinęcia jego nadmiaru



wieszak instalacyjny aparatu ZK-1

### Sposób instalacji w systemie 2 Wire Wideo

Należy zamontować wieszak instalacyjny na ścianie (za pomocą kołków rozporowych)

tak aby wystające ze ściany przewody dzwonka oraz instalacyjny znalazły się w środku ramki.

Odpowiednio skrócić i podłączyć przewody do wtyku dołączonego w zestawie z aparatem.

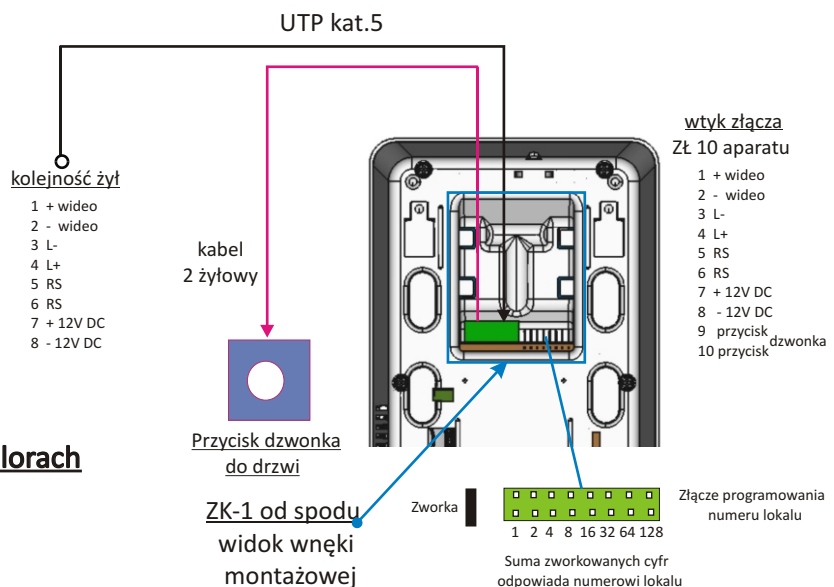
Przed zamontowaniem na wieszaku instalacyjnym zaprogramować właściwy numer lokalu, w którym aparat jest zainstalowany.

Podłączyć wtyk do gniazda aparatu, następnie wsunąć aparat w wieszak. Po zainstalowaniu aparatu i wywołaniu właściwego lokalu z kasy domofonowej, przeprowadzić regulacje głośności rozmowy oraz wywołania.

W tym celu należy przytrzymać sensor „Menu” do momentu przejścia aparatu w tryb regulacji, co zasygnalizuje miganie podświetlenia tego sensora. Regulacja polega na klikaniu sensora „Otwarcie drzwi” dla zwiększania poziomu lub "Odebranie rozmowy" dla zmniejszenia poziomu głośności. Funkcje regulacyjne to kolejno: głośność wywołania, głośność rozmowy, rodzaj dzwonka. Przełączanie funkcji regulacyjnych i wyjście z trybu regulacji jest realizowane krótkimi kliknięciami sensora „Menu”.



### Aparaty wideo domofonowe w różnych kolorach



ZK-1 od spodu widok wnętrza montażowej