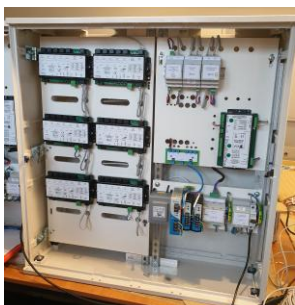


Sposób montażu systemu WEKTA

1. Propozycja montażu – standardowo do 5 kondygnacji wszystkie przewody spadają do centralnej szafy w garażu , powyżej 6 na każdej kondygnacji mamy rozdzielcze a skrzynka na dole zawiera tylko zasilacze i centrale.



Skrzynia SKD w standardzie V kondygnacji

Skrzynia SKD i rozdzielacze pow. V kondygnacji

2. Integracja z SSP lub oddymieniem
Kable od styków bez potencjałowych systemu SSP lub oddymiania sprowadzić do skrzynki SKD i włączyć w szereg z zasilanie rygli (w miejsce zwory)



3. Wykonawca – najpierw montuje wieszaki do aparatów domofonowych, postawy kaset oraz puste skrzynki na urządzenia tzw. SKD (zależnie standardu i wysokości budynku)

Uwaga !

Najczęstsze błędy przy montażu wieszaków to :

Montaż wieszaka na krzywej ścianie szybkim montażem, co w efekcie powoduje późniejszą odkształcenie aparatu – możliwe zacinanie się przełącznika głównego, samo aktywacja SOS.



Wieszak



Puszka podtynkowa



Kable do kasety

4. Wykonawca – kładzie okablowanie między wcześniej zamontowanymi elementami stałymi instancji jak wieszaki – skrzynki, podstawy kaset – skrzynki.

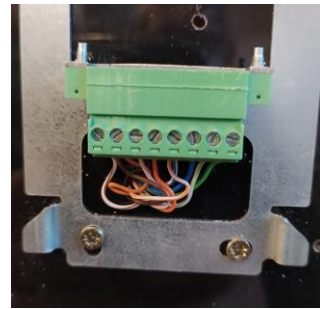
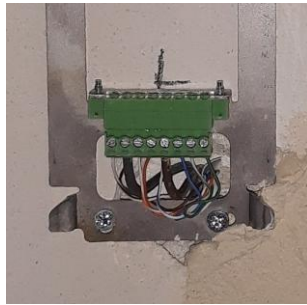
Uwaga !

Unikać prowadzenia okablowania razem lub blisko sieci energetycznej.

Należy stosować pełno wartościowy kabel UTP 5 kat. Zastosowanie kabla 6 kat lub innego powoduje nieprawidłowy montaż i w konsekwencji nieprawidłową pracę aparatu

Należy pamiętać o oznakowaniu na końcu każdego kabla z jakiego mieszkania idzie !

Kabel do dzwonka – nie grubszy jak 0,75 mm – stosowanie kalli 2,5 mm² po prostu może przy próbie ich montażu spowodować uszkodzenie gniazda



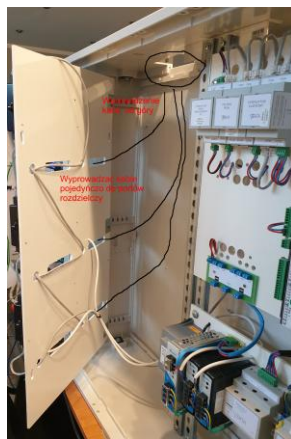
Tak prowadzić Kable

Źle (kabel od dzwonka)

Dobrze

5. Montaż skrzynek umożliwia obcięcie kabli na docelową długość

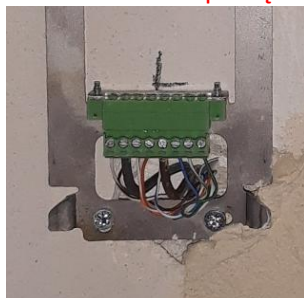
Skrzynki należy zamontować w docelowym miejscu, zabezpieczyć przepust górny po wprowadzeniu kabli.



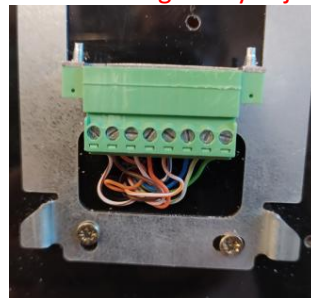
6. W mieszkaniach podłącza się kable do zamontowanych wieszaków zgodnie z dokumentacją.

Uwaga !

Należy zwrócić uwagę na poprawność kolejności kolorów kabla UTP, prawidłowe zaciskanie RJ, i jeszcze raz nie stosować do podłączenia dzwonka kabli grubszych jak 0,75 mm



Źle – za gruby kabel do dzwonka



Dobrze

7. Obcięte na docelową długość kable zarabia się według dokumentacji.

UWAGA

Należy wykonywać to jednocześnie z kontrolą jakości okablowania do danego lokalu. Kabel po skróceniu należy ponownie oznakować numerem lokalu z którego ten kabel idzie do skrzyni.

8. Po wykonaniu ww. czynności monter (wykonawca) powinien skontrolować poprawność łączenia i zaciśnięcia kabli za pomocą dostarczonych przez WEKTA testerów.

UWAGA

Poza kontrolą testerem należy przeprowadzić kontrole optyczną, zwłaszcza końcówek RJ czy przewody są równolegle rozłożone i żaden z nich się nie nakłada i zgniata na inne !



Źle

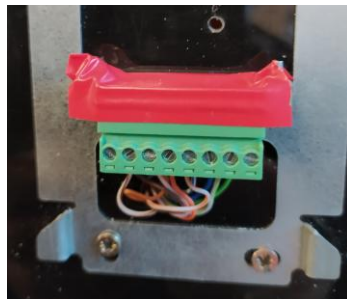


Dobrze

9. Sprawdzone okablowanie należy zabezpieczyć tzn. – gniazda w wieszakach zakleić taśmą, a zarobione Kable zamknąć na klucz w skrzyni montażowej SKD

UWAGA !

Brak zabezpieczenia od góry gniazda może spowodować zasypanie pyłem, zamalowanie styków co w dalszej konsekwencji doprowadzić do konieczności jego indywidualnego czyszczenia, reklamacji itd.



10. Podstawy osadzone w ścianach przed wejściem zabezpieczamy taśmą, Kartonem tak aby kable wraz z RJ45 nie uległy uszkodzeniu

UWAGA

Brak zabezpieczenia osadzonej podstawy z przyciętymi kablami z RJ45 na końcu – może spowodować ich zniszczenie lub dewastację !!

11. Tak przygotowany szkielet systemu czeka na kolejną fazę na budowie, kiedy będzie można wmontować w skrzyni SKD oraz postawy kaset docelowe urządzenia. Producent dostarcza płyty z prefabrykowanymi urządzeniami i oprogramowanymi wg danych dla danej inwestycji. Płyty są uruchomione, oprogramowane i wystające.

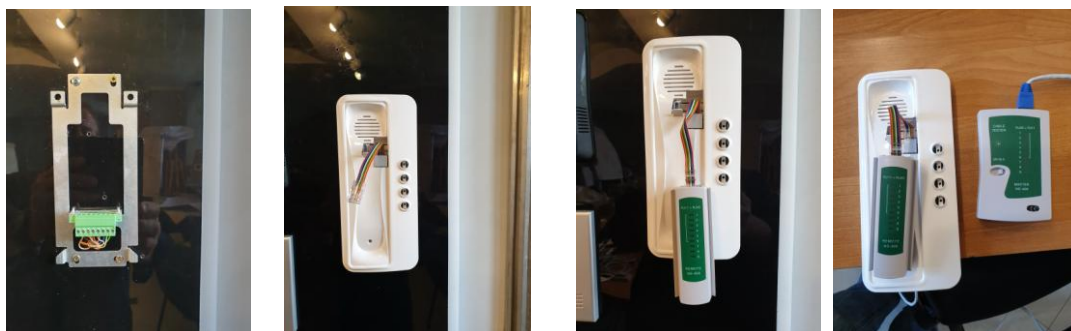
UWAGA

Fakt prefabrykacji oraz indywidualnego programowania nie oznacza że WEKTA dostarcza system „plug and play”.

Po stronie montera jest sprawdzenie okablowania, weryfikacja parametrów w tym numeracji lokali, kodów itd., weryfikacja akustyki po obu stronach (kaset – lokal) , obowiązkowo w

każdym lokalu, weryfikacja wizji w tym założenie terminatorów – co jest zawsze zależne od fizycznie wykonanej instalacji. Terminatory są założone tylko w pionach ale w poziomej sieci wideo wszystko zależy od warunków na miejscu i tu terminatorów nie ma założonych !
Nie rozkręcać aparatów i ich nie regulować, nie ma takiej potrzeby.
Gorsza akustyka jest spowodowana nie kontaktem na stykach RJ i/lub gniazdo/aparat

12. Po wmontowaniu ww. urządzeń – Wykonawca powinien sprawdzić instalację testowym wideo-unifonem, po sprawdzeniu aparat zabrać i ponownie zabezpieczyć gniazdo w wieszaku chyba że aparat zostaje już na stałe.



13. Wykonawca/Inwestor przy odbiorze przez klienta lokalu mieszkalnego – powinien pobrać z magazynu aparat domofony odpowiadający standardowi instalacji – unifon lub wideo-unifon. System WEKTA nie wymaga programowania aparatów końcowych, także może to być dowolny aparat z kartonu dostawy.

OPCJA jeżeli aparaty nie zostały założone w trakcie budowy (np. aby ich nie niszczyć)

14. Inwestor przy kliencie wyjmuje z pudełka aparat i nakłada go na wieszak (operacja trwa łącznie z wyjęciem z pudełka 10 sekund)

Jw.

15. Po sprawdzeniu przez klienta (lokatora) domofonu – można go zdemontować, zdejmując z wieszaka i przekazać w pudełku lokatorowi lub zostawić na ścianie.

OPCJA

Jeżeli aparat zostanie zdemontowany – należy zabezpieczyć gniazdo w wieszaku aby przy wykańczaniu wnętrza nie zostało ono zabrudzone !

16. Łatwy demontaż i montaż umożliwia zdjęcie aparatu przed malowaniem i tym samym ochronę tego aparatu.

UWAGA

Zdjęcie unifonu z wieszaka nie powoduje utraty gwarancji.

Typowe problemy związane z niestosowaniem się do powyższych zaleceń

1. Cicha rozmowa z mieszkania do kasety (zabrudzone gniazdo)
2. Brak dzwonka (uszkodzone gniazdo np. zamontowany kabel 2,5 mm²)
3. Samoczynna aktywacja SOS – źle powieszony aparat na ścianie