

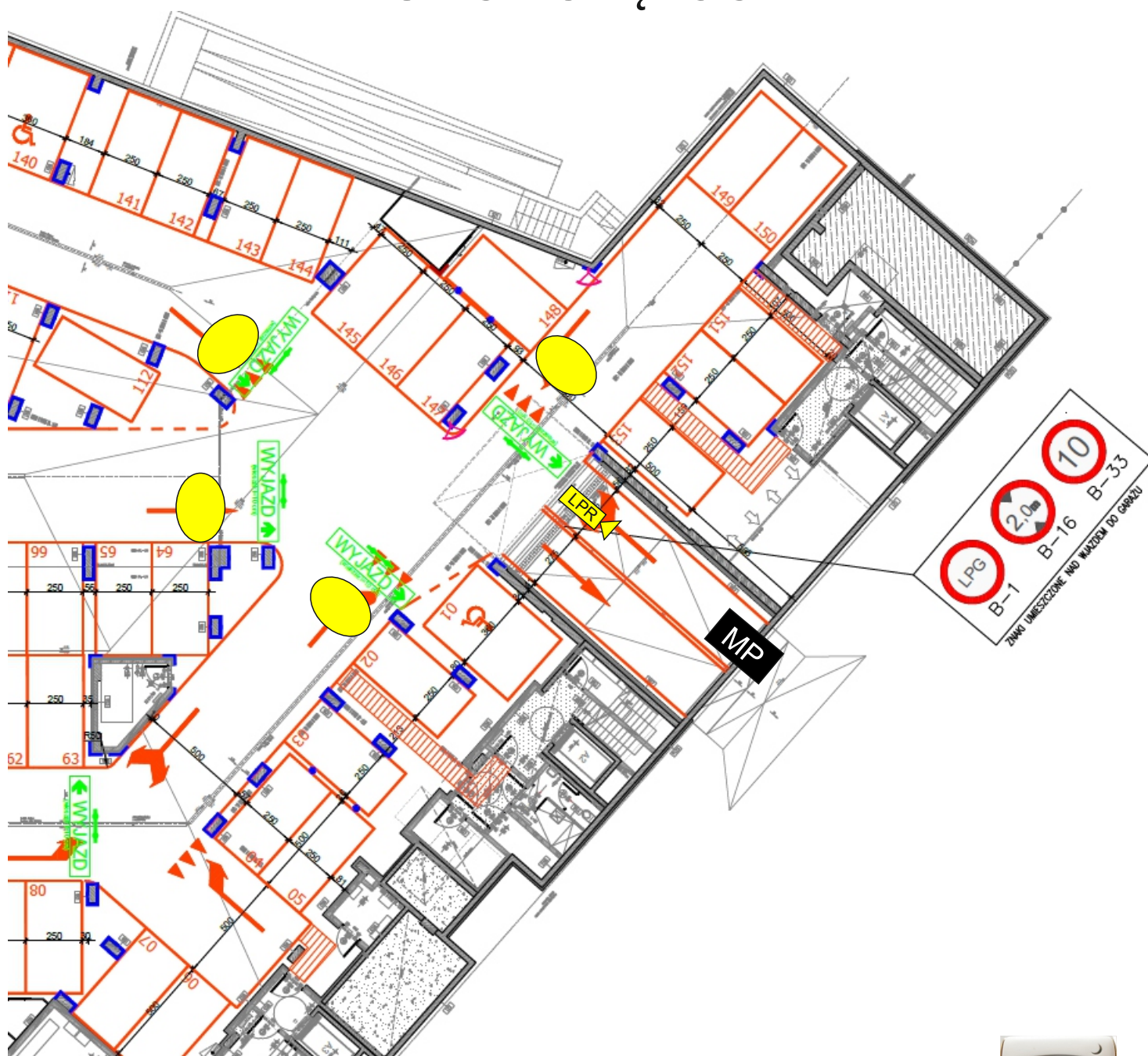
MARVIPOL - GŁĘBOCKA

GARDENIA

L A G O M

**INSTRUKCJA OBSŁUGI
DOMOFONU
KONTROLI DOSTĘPU PIESZYCH
KONTROLI DOSTĘPU POJAZDÓW**

ORGANIZACJA WJAZDU DO GARAŻU ULICA GŁĘBOCKA



Wjazd do garażu za pomocą pilota, który otrzyma każdy z właścicieli miejsca parkingowego. Każdy pilot jest zarejestrowany i przypisany do konkretnego miejsca parkingowego. Dla pojazdów, których numery rejestracyjne zostały dodane do uprawnionych - możliwy wjazd „Ręce Wolne” po zidentyfikowaniu tablic rejestracyjnych. Czas weryfikacji numeru rejestracyjnego około 3 sekund.

Aby wjechać do garażu należy podejść na rampę wjazdową, zatrzymać się na górze (MP). Następnie należy przycisnąć przycisk (1 lub 2) w pilocie lub poczekać na identyfikację tablicy rejestracyjnej przez kamerę LPR. Potwierdzeniem autoryzacji jest zapalenie się migającej żółtej lampy, oznaczającej rozpoczęcie procesu otwierania bramy

Wyjazd za pomocą pilota - analogicznie jak do wjazdu przyciski 1 lub 2 lub w trybie RĘCE WOLNE automatycznie po stanięciu przez min. 3 sek. na polu weryfikacji pojazdu przez RADAR (żółte pola). Rozpoczęcie otwierania bramy sygnalizowane jest zapaleniem się żółtej lampy migającej

WJAZD i WYJAZD bramą na poziomie ziemi na teren osiedla za pomocą przycisków 3 lub 4

UWAGA - dla wygody tych, którzy mają miejsca dedykowane tylko na terenie osiedla, aktywne są wszystkie przyciski

Korzystanie z domofonu

PARTER



kaseta L

Na obiekcie Głębocka zamontowany jest system wideo domofonowy, ale w mieszkaniach zamontowane są aparaty głośno mówiące TK-8. Oznacza to, że można odebrać rozmowę audio ale aby mieć podgląd wideo, należy za dopłatą wymienić aparat na ZK-1

DZWONIENIE DO LOKALI MIESZKALNYCH

Z FURTEK

Wybrać prefiks odpowiadający numerowi bloku (zgodnie z instrukcją wyświetlaną na ekranie kasety domofonu). Następnie przycisk KLUCZ i wybrać numer lokalu mieszkalnego. Po upływie około 5 sekund od wprowadzenia ostatniej cyfry, domofon sam zadzwoni do lokalu

Z KLATKI SCHODOWEJ

W przypadku dzwonienia sprzed klatki schodowej, nie ma potrzeby wybierania prefiksu. Po prostu wybieramy numer lokalu mieszkalnego w danej klatce, a domofon po 5 sekundach sam zadzwoni do lokalu

WEJŚCIE KODEM LOKATORSKIM zostaną aktywowane po okresie zasiedlania

Z FURTEK

Analogicznie jak przy dzwonieniu wybieramy PREFIKS zgodnie z instrukcją wyświetlaną na ekranie dla odpowiedniego budynku. Następnie wybieramy przycisk KLUCZ, dalej numer lokalu którego kodem chcemy wejść, ponownie wybieramy KLUCZ i kolejno cyfry indywidualnego kodu dla tego lokalu.

Z KLATEK SCHODOWYCH

Wejście kodem na parterze lub garażu w przestrzeń klatki schodowej nie wymaga wprowadzania PREFIKS-u, a jedynie numeru lokalu, potem wybieramy przycisku KLUCZ i kolejno cyfry indywidualnego kodu lokalu

WEJŚCIE DO ŚMIETNIKÓW

Aby wejść do śmietnika wybieramy **TYLKO KOD** (na czas budowy kod budowlany **1519**) lub przykładamy brelok

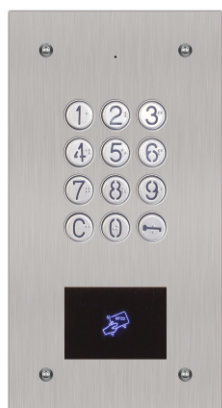
KOD BUDOWLANY

Na czas zasiedlania został wprowadzony kod budowlany gdzie numerem lokalu jest **0** a kodem **1519**. Kod ten nie jest docelowy i jest taki sam dla wszystkich budynków. Aby wejść dowolną furtką na teren osiedla należy wybrać PREFIKS budynku, następnie KLUCZ , dalej znowu KLUCZ i kod budowlany 1519
KOD budowlany zostanie ZLIKWIDOWANY po okresie zasiedlania budynków i na wniosek Administracji. Przy wejściu do klatek wchodzimy bez użycia PREFIKSU

WEJŚCIE BRELOKIEM

Ponad to wszystkim uprawnionym mieszkańcom zostały wydane breloki UNIQE ,tzw. pestki za pomocą których każdy z mieszkańców może wejść do strefy uprawnionej. Należy przyłożyć brelok otrzymany UNIQE do czytnika znajdującego się każdej kasecie domofonu. Dotyczy to furtek, wejść do klatek schodowych na poziomie parteru i garażu oraz śmietników

GARAŻ



kaseta MK



Brelok UNIQE

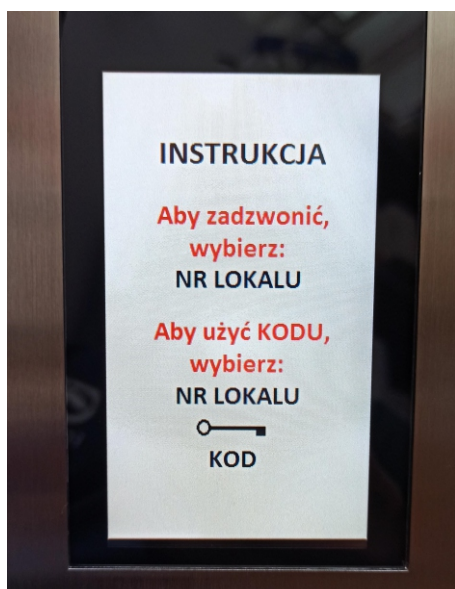
Prezentacja grafik w tym instrukcji prezentowanych na wyświetlaczach LCD

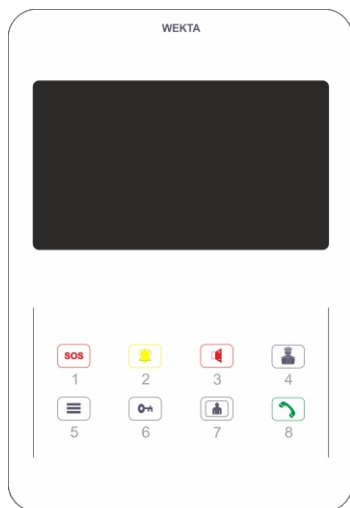
FURTKI



Długi czas wyświetlania instrukcji

KLATKI





ZK 1



TK 8

Przyciski dotykowe od góry

1. Funkcja SOS (nieaktywne)
2. Sygnalizacja połączenia
3. Sygnalizacja połączenia
4. Połączenie do portierni (nie aktywne)
5. Menu regulacji głośności dzwonka, głośnika
6. Otwieranie drzwi
7. Podgląd wideo (tylko dla ZK-1)
8. Odbieranie rozmowy

ABY ODEBRAĆ POŁĄCZENIE AUDIO NALEŻY:

- Po usłyszeniu sygnału wywołania nacisnąć krótko przycisk 8 (Odbieranie rozmowy)
- Dłuższe przytrzymanie przycisku 8 kończy rozmowę bez otwarcia drzwi.
- Można prowadzić rozmowę w trybie głośnomówiącym
- Tylko w trakcie rozmowy można regulować głośność rozmowy (+ przycisk 4) i (- przycisk 8)
- W celu otworzenia drzwi należy wcisnąć przycisk 6 (Otwieranie drzwi), otwarcie potwierdzone jest sygnałem dźwiękowym i kończy rozmowę (połączenie)
- Podgląd wideo tylko z kamery w Kasecie wywołującej abonenta. (dla aparatu Zk1)

UWAGA! Drzwi z lokalu można otworzyć tylko po wywołaniu lokalu z kasy, w trakcie rozmowy. System automatycznie otworzy te drzwi, z których nastąpiło wywołanie lokalu.

PODGLĄD VIDEO nie działa na Głębocka dla standardowo montowanych aparatów TK-8 - tylko dla ZK-1

- Aparat w momencie wywołania lokalu jest automatycznie podłączony do kamery w kasecie, z której nastąpiło wywołanie i równoległe z sygnałem wywołania, włączony jest podgląd na wyświetlaczu aparatu
- W momencie naciśnięcia przycisku 8 (Odebranie rozmowy), automatycznie zostanie skonfigurowane połączenie video z kasy, z której jest wywołanie aparatu.
- W dowolnym momencie można nacisnąć i przytrzymać przycisk 7 (Podgląd) czyli włączenie video tylko na czas trzymania przycisku, z aktywnej kamery lub domyślnej np. na dole klatki.)

REGULACJA GŁOŚNOŚCI AKUSTYKI APARATU

Przez cały czas rozmowy (i tylko wtedy) dostępna jest regulacja głośności akustyki przycisk 4 - plus i przycisk 8 - minus (krótkie kliknięcia !) Koniec zakresu regulacji jest sygnalizowany dźwiękiem.

REGULACJA TONU I GŁOŚNOŚCI DZWONKA SPRZED DRZWI:

• Krótkie kliknięcie przycisku 5 (MENU) powoduje przełączenie aparatu w tryb ustawień dzwonka, co powoduje, że przyciski 4 i 8 regulują głośność dzwonienia, a przycisk 6 przełącza rodzaje melodyjek. Krótkie kliknięcie przycisku 5 wyłącza tryb ustawień. Podczas regulacji głośności dzwonka jest odgrywany aktualnie ustawiony czy „proponowany” ton dzwonka, a osiągnięcie końca zakresu regulacji głośności maksymalnej lub minimalnej jest sygnalizowane pojedynczymi dźwiękami.

SILENT – wyciszenie wywołania

W stanie spoczynku aparatu, możemy wyciszyć wszystkie sygnały dzwonienia. Dłuższe przytrzymanie przycisku 6 (KLUCZ) wycisza sygnał dzwonienia (domofonu i dzwonka). Jest to sygnalizowane przez cały czas miganiem podświetlenia przycisku 6. Wyciszenie polega na tym, że odgrywany jest jeden cykl wybranego dzwonka z minimalną głośnością, a potem dzwonienie jest sygnalizowane tylko miganiem kontrolki. Krótkie naciśnięcie przycisku 6 wyłącza wyciszenie dzwonienia.

Uruchomienie trybu SILENT jest zmanifestowane krótkim pojedynczym dźwiękiem, a wyłączenie podwójnym dźwiękiem.